

SITUACIÓN EPIDEMIOLÓGICA DE COVID-19 EN VALDEMORILLO

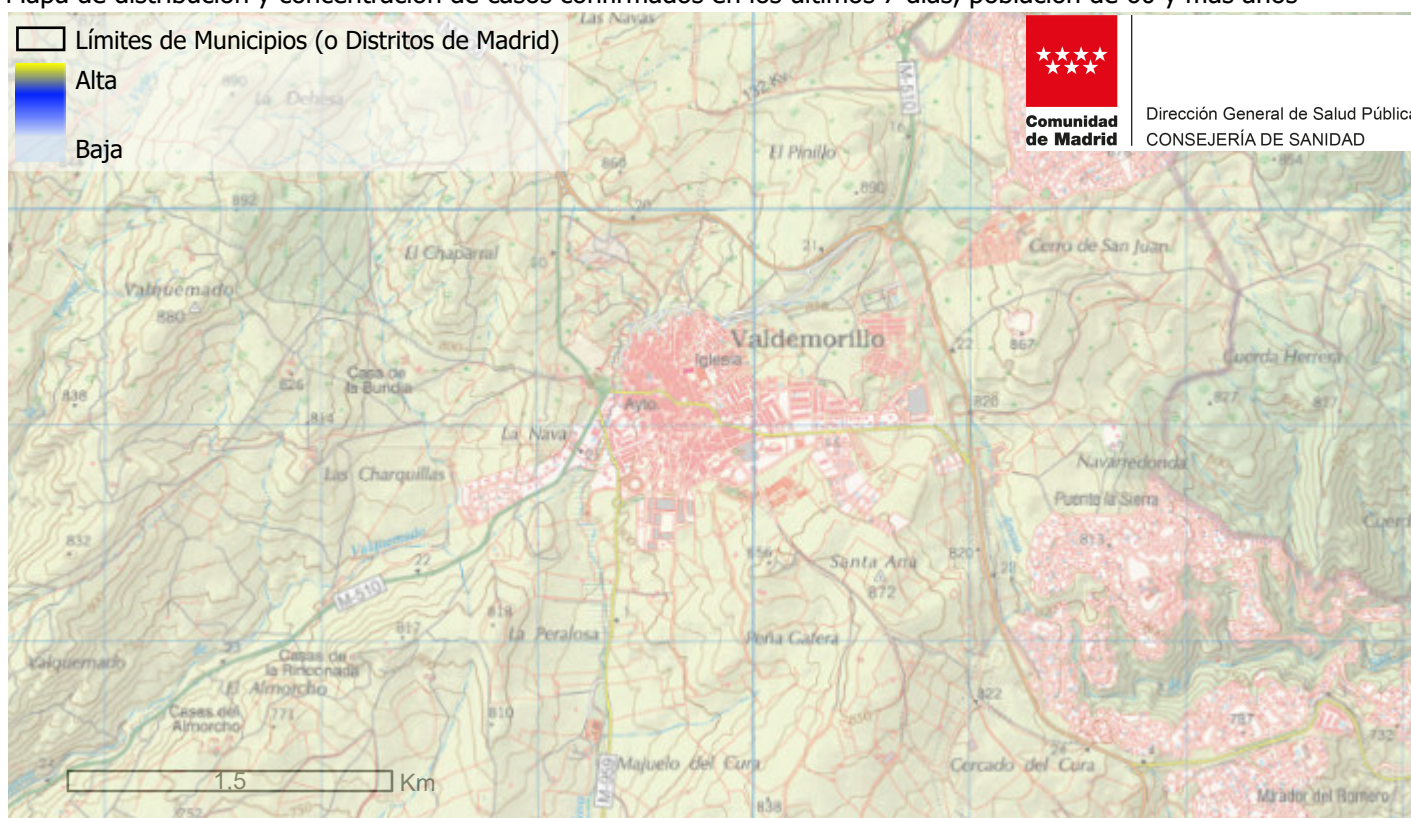
Madrid, 07/06/2022

La Estrategia de vigilancia y control frente a COVID-19 tras la fase aguda de la pandemia de la Comunidad de Madrid, de 23 de marzo de 2022, representa un cambio importante en relación con la estrategia previa. Este cambio ha sido posible gracias a los altos niveles de inmunidad alcanzados en la población. Según la actual Estrategia se vigilarán los casos confirmados en personas con factores de vulnerabilidad o asociadas a ámbitos vulnerables y los casos graves. Dentro de los grupos vulnerables se incluyen a las personas de 60 y más años.

En el presente informe se analiza la situación epidemiológica en Valdemorillo y se incluyen el número de casos y la incidencia acumulada (IA) para población de 60 y más años, en los últimos 7 y 14 días, tanto para Valdemorillo como para el total de la Comunidad de Madrid.

	7 días - Pob 60+		14 días - Pob 60+	
	Casos	IA	Casos	IA
Valdemorillo	6	229,62	12	459,24
Comunidad de Madrid	7148	444,52	13779	856,88

Mapa de distribución y concentración de casos confirmados en los últimos 7 días, población de 60 y más años



Fuente: Red de Vigilancia Epidemiológica de la Comunidad de Madrid.

Los indicadores del municipio tienen en cuenta los casos georreferenciados. La concentración de plazas de residencias sociosanitarias en determinadas zonas puede favorecer la aparición coyuntural de valores de incidencia elevados, que no deben ser interpretados como un incremento de la infección a nivel comunitario.

Respecto a las medidas de control, en la población general, los casos confirmados leves y asintomáticos no realizarán aislamiento estricto y los contactos estrechos no realizarán cuarentena por motivos de salud pública. Los casos y sus contactos estrechos deben extremar durante 10 días las medidas preventivas: utilizar de forma constante la mascarilla, reducir las interacciones sociales, evitar el contacto con personas vulnerables y no participar en eventos multitudinarios. Siguen siendo necesarias prácticas para reducir la probabilidad de contagio y propagación del virus como el uso de mascarillas en ámbitos vulnerables o con aglomeración de personas, el mantenimiento de la distancia social, la higiene de manos y la ventilación de los espacios interiores.

La información sobre coronavirus está disponible en la página web de la Comunidad de Madrid en este enlace: <https://www.comunidad.madrid/servicios/salud/coronavirus>